



I.M.M.
Hydraulics S.p.A.

Hypress
IMM Group

TO ASSIST YOU AT EVERY STEP

Fluid Power Care

I.M.M. Hydraulics S.p.A. - Stab. 01
Hypress S.r.l.
(Alessa - CH)



I.M.M. Hydraulics SpA (Rubber Division - Stab.02)
(Alessa - CH)



Основанная в 1987 году компания I.M.M. Hydraulics является многонациональной компанией, которая занимается проектированием, производством и дистрибьюцией гидравлических рукавов и фитинга наряду с оборудованием для сборки и проведения испытаний. Наш богатый опыт есть продуктом 20-ти летней коммерческой активности, непрерывного изучения новинок и инновационных идей и технологий, что позволяет поставить стандарты I.M.M. в один ряд сертификатами наиболее важных международных сертификационных органов в области производства компонентов гидравлических систем. В 1992 году, после 5 лет от даты основания компании I.M.M., был зарегистрирован новый бренд Hypress, который стал коммерческим подразделением группы и товаров I.M.M. На сегодняшний день группа компаний I.M.M. производит в среднем около 40 миллионов единиц продукции в год с общим товарооборотом превышающим 60 миллионов Евро, главным образом благодаря взаимодействию более чем 500 сотрудников по всему миру. Производственные площади Группы I.M.M. занимают более 80,000м² территории, на которых работает более 500 машин и сборочных систем.

INTEGRATED OLEODYNAMIC SYSTEM

www.imm-hydraulics.it

www.hypress.it



POWER, FLEXIBILITY AND CONTROL



HYPRESS CONCEPT

Гидравлические и Пневматические системы

- **Hypress** постоянно имеет на складе около 20.000 наименований готовой продукции высшего качества.
- **Hypress** гарантирует широкую гамму гидравлического фитинга и рукавов, а также других сопутствующих компонентов, применяемых в различных условиях эксплуатации. Известный своим техническим опытом, персонал Hypress осуществляет сборку всех типов рукавов в кратчайшие сроки, а также поставляет заменяемые части и аксессуары Гидравлических систем по конкурентно-способным ценам.
- Статус качественного поставщика **Hypress** имеет благодаря всемирному присутствию и современной системе управления, которая обеспечивает кратчайшие сроки поставок и соответствие потребностям клиента. Нашей главной задачей является поставка решения, а не просто продукта. Наш передовой опыт и понимание потребностей наших клиентов позволяют Hypress предоставлять консультации по разработке, обслуживанию и ремонту гидравлических систем 24 часа в сутки.



OUR STRENGTH: EVERYWHERE



HYPRESS MARKET

Hypress – понимая динамику рынка и его потребности благодаря своей сильной, профессиональной и надежной команде, обладающей множеством дистрибьютерских каналов – консультирует и осуществляет поставки продукции для всех секторов промышленности, применяемых гидравлические компоненты

- ПРОМЫШЛЕННОСТЬ
- СЕЛЬСКОЕ ХОЗЯЙСТВО И ЗЕМЛЯНЫЕ РАБОТЫ
- МОРСКОЕ ПРИМЕНЕНИЕ
- АВТОМОБИЛЕСТРОЕНИЕ

Широкая сеть мастерских в Италии, Европе и по всему миру.

- ПРЯМЫЕ РОЗНИЧНЫЕ ПОСТАВКИ
- СРОЧНЫЕ ДОСТАВКИ
- ПРОДАЖИ И ПОСЛЕПРОДАЖНАЯ ПОДДЕРЖКА
- ЦЕНТР ПРЕССУЕМОГО ФИТИНГА
- УСЛУГИ ИСПЫТАНИЙ И СЕРТИФИЦИРОВАНИЯ



20 YEARS

IMM

1987-2007

НАШЕ КАЧЕСТВО: ЭКСТРЕМАЛЬНАЯ НАДЕЖНОСТЬ

- IQNET - МЕЖДУНАРОДНАЯ СЕТЬ СЕРТИФИКАЦИОННЫХ ОРГАНОВ
- CISQ
- ICIM
- ASSOFLUID
- UNI – NATIONAL ITALIAN ORGANIZATION FOR STANDARDIZATION
- BUREAU VERITAS
- DNV
- GOST
- MSHA
- MED
- GL GERMANISCHER LLOYD
- ROHS
- REACH

Постоянное расширение и усовершенствование нашей гаммы продукции позволило интегрировать наш опыт в производство и контроль качества. Совместимость нашей продукции обеспечена использованием собственных технологий испытания, а также применением испытательных стендов, разработанными и изготовленными своими силами.

www.imm-hydraulics.it



Fluid Power Care

www.hypress.it



Общая информация



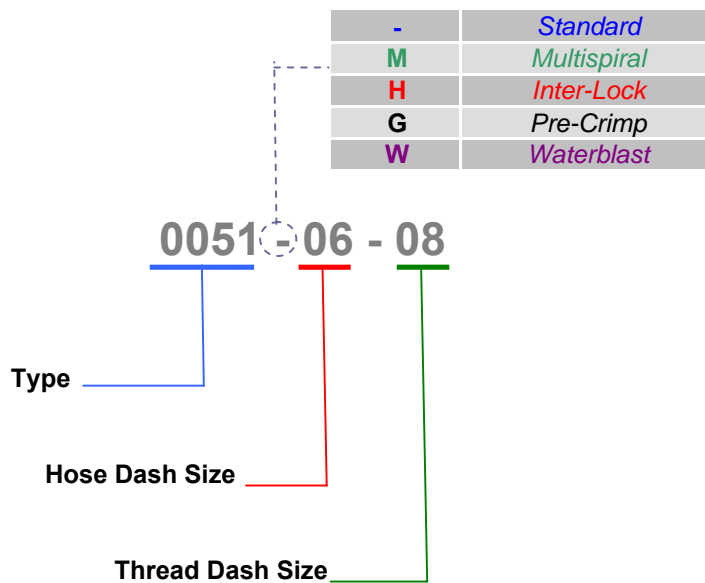
Общие данные General data

Продукция I.M.M. Hydraulics S.p.a. изготовлена из высококачественной углеродистой стали (11SMnPb37). Фиттинг подвергается гальваническому покрытию трехвалентным цинком (минимальная толщина 8 микрон) - По заказу возможно покрытие черного цвета.

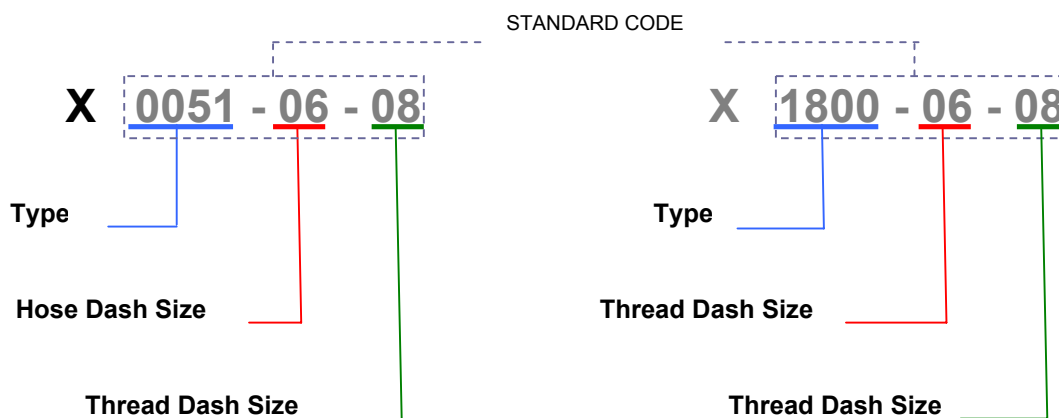
I.M.M. Hydraulics S.p.a. products are made of carbon steel (11SMnPb37) controlled and certified.

At the end of their production process, fittings undergo an iridescent trivalent zinc plating (minimum thickness 8 microns) - If required, there is also black zinc plating.

СТАНДАРТНАЯ ГАЛЬВАНИКА / LEAD STEEL



НЕРЖАВЕЮЩАЯ СТАЛЬ / STAINLESS STEEL



Для заказа прессуемого ниппеля или адаптера из нержавеющей стали, достаточно добавить "X" перед кодом стандартной детали.

To order a tail and/or a stainless steel adaptor, it's sufficient to insert letter "X" before standard code.

Как заказать How to Order



0050-12-12 3/4" BSP Накладная гайка * Рукав 3/4" -
Стандартный ниппель
*3/4" BSP Swivel Female * Hose 3/4" -
Standard Tail*

0050M12-12 3/4" BSP Накладная гайка * Рукав 3/4" -
Ниппель под мультиспиральный рукав
*3/4" BSP Swivel Female * Hose 3/4" -
Multispiral Tail*



0050H12-12 3/4" BSP Накладная гайка * Рукав 3/4" -
Ниппель Interlock
*3/4" BSP Swivel Female * Hose 3/4" -
Inter-Lock Tail*

0050G12-12 3/4" BSP Накладная гайка * рукав 3/4" -
Стандартная форма ниппеля с
предварительно обжатой муфтой "G".
*3/4" BSP Swivel Female * Hose 3/4" -
Standard Tail with "G" Pre-Crimp ferrule.*



0050P12-12 3/4" BSP Накладная гайка * рукав 3/4" -
Стандартная форма ниппеля с
предварительно обжатой муфтой "P".
*3/4" BSP Swivel Female * Hose 3/4" -
Standard Tail with "P" Pre-Crimp ferrule.*

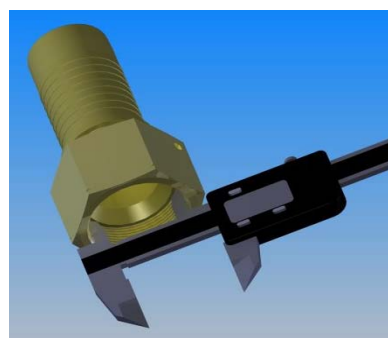
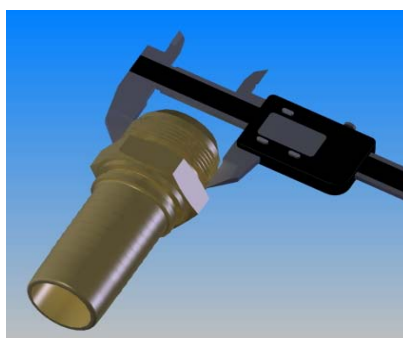
0050-12-12N Накладная гайка 3/4" BSP черная
оцинковка * рукав 3/4" - Стандартный
ниппель
*Black zinc plated 3/4" BSP Swivel
Female * Hose 3/4" - Standard Tail*



X0050-12-12 Накладная гайка 3/4" BSP
нержавеющая сталь * рукав 3/4" -
*Stainless steel 3/4" BSP Swivel Female
* Hose 3/4" - Standard Tail*

Определение резьбы - Thread Diameter

Type	thread	dash	male (mm)		female (mm)	
		size	max	min	max	min
BSP	1/8-28	02	9,7	9,5	8,8	8,6
Metric	M10x1	10	9,9	9,8	9,1	8,9
UNF	7/16-20	04	11,0	10,9	10,0	9,7
Metric	M12x1,5	12	11,9	11,7	10,6	10,4
UNF	1/2-20	05	12,6	12,5	11,6	11,3
BSP	1/4-19	04	13,1	12,9	11,8	11,4
Metric	M14x1,5	14	13,9	13,7	12,6	12,4
UNF	9/16-18	06	14,2	14,0	13,0	12,8
UNF	5/8-18	07	15,8	15,6	14,6	14,4
Metric	M16x1,5	16	15,9	15,7	14,6	14,4
BSP	3/8-19	06	16,6	16,4	15,3	15,0
UN	11/16-16	09	17,4	17,2	16,1	15,7
Metric	M18x1,5	18	17,9	17,7	16,6	16,4
UNF	3/4-16	08	19,0	18,8	17,6	17,3
Metric	M20x1,5	20	19,9	17,7	18,6	18,4
UN	13/16-16	11	20,5	20,4	19,2	18,9
BSP	1/2-14	08	20,9	20,7	19,1	18,6
Metric	M22x1,5	22	21,9	21,7	20,6	20,4
UNF	7/8-14	10	22,1	21,9	20,6	20,3
BSP	5/8-14	10	22,9	22,6	21,1	20,6
UNS	1-14	13	25,3	25,1	23,8	23,4
Metric	M26x1,5	26	25,9	25,7	24,6	24,4
BSP	3/4-14	12	26,4	26,2	24,6	24,1
UN	1.1/16-12	12	26,9	26,7	25,1	24,7
Metric	M30x1,5	30	29,9	29,7	28,6	28,4
Metric	M30x2	30	29,9	29,7	28,2	27,8
UN	1.3/16-12	14	30,1	29,8	28,3	27,9
UN	1.5/16-12	16	33,2	33,0	31,4	31,0
BSP	1-11	16	33,2	32,9	30,9	30,3
Metric	M36x2	36	35,9	35,7	34,2	33,8
UN	1.7/16-12	15	36,4	36,2	34,6	34,2
Metric	M38x1,5	38	37,9	37,7	36,6	36,4
UN	1.5/8-12	20	41,2	40,9	39,4	39,0
BSP	1.1/4-11	20	41,9	41,6	39,5	39,0
Metric	M42x2	42	41,9	41,7	40,2	39,8
UN	1.11/16-12	21	42,8	42,5	41,0	40,6
Metric	M45x1,5	45	44,9	44,7	43,6	43,4
Metric	M45x2	45	44,9	44,7	43,2	42,8
UN	1.7/8-12	24	47,5	47,3	48,7	45,3
BSP	1.1/2-11	24	47,8	47,4	45,4	44,8
UN	2-12	32	50,7	50,5	48,9	48,5
Metric	M52x2	52	51,9	51,7	50,2	49,8
BSP	2-11	32	59,6	59,3	57,2	56,7
UN	2.1/2-12	32	63,4	63,2	61,6	61,2



Производственные стандарты

Manufacturing Standards

Description	Standards
Gas / BSP	BS 5200 - ISO/CD 8434-6
Metrico 24° / Metric 24°	DIN 3861; DIN 3865
Metrico 60° / Metric 60°	DIN 7631; DIN 3863
ORFS	SAE J1453; ISO 8434-3
NPT	SAE J514
Jic 37°	SAE J514; ISO 8434-2
SAE Flange 3000 Series	SAE J518; ISO 6162-1
SAE Flange 6000 Series	SAE J518; ISO 6162-2
Occhi / Banjos	DIN 7642
JIS	JIS B 8363

Coppie di serraggio Installation torque

BSPB - Coppia di serraggio consigliata

BSPB - Recommended installation torque

inch	dash size	with O-RING		without O-RING	
		Nm	Lb.ft	Nm	Lb.ft
1/8	02	15	11	20	15
1/4	04	20	15	25	18
3/8	06	27	20	34	25
1/2	08	47	35	59	44
5/8	10	56	41	85	63
3/4	12	80	59	118	87
1	16	109	80	137	101
1 1/4	20	133	98	167	123
1 1/2	24	164	121	206	152
2	32	196	145	245	181

JIC 74° - Coppia di serraggio consigliata

JIC 74° - Recommended installation torque

inch	dash size	Nm min	Nm max	Lb.ft min	Lb.ft max
7/16	04	15	17	11	13
1/2	05	19	22	14	16
9/16	06	27	30	20	22
5/8	07	40	45	30	33
3/4	08	59	65	44	48
7/8	10	68	79	50	58
1 1/16	12	107	119	79	88
1 3/16	14	128	140	94	103
1 5/16	16	158	170	117	125
1 5/8	20	215	237	159	175
1 7/8	24	254	288	187	212
2 1/2	32	339	384	250	283

Coppia di serraggio consigliata

Recommended installation torque

SAE J518 Code 61 Flange Half Bolt

inch	dash size	Nm		Lb.ft	
		min	max	min	max
1/2	08	15	19	11	14
3/4	12	21	29	15	21
1	16	27	35	20	26
1 1/4	20	35	46	26	34
1 1/2	24	46	58	34	43
2	32	54	66	40	49
2 1/2	40	79	91	58	67

Coppia di serraggio consigliata

Recommended installation torque

SAE J518 Code 62 Flange Half Bolt

inch	dash size	Nm		Lb.ft	
		min	max	min	max
1/2	08	15	19	11	14
3/4	12	25	33	18	24
1	16	42	50	31	37
1 1/4	20	62	75	46	55
1 1/2	24	116	133	86	98
2	32	199	216	147	159

Metrico - Coppia di serraggio consigliata

Metric - Recommended installation torque

mm	dash size	Nm	Lb.ft
M12-1.5	12	23	17
M14-1.5	14	26	19
M16-1.5	16	30	22
M18-1.5	18	41	30
M20-1.5	20	53	39
M22-1.5	22	76	56
M24-1.5	24	88	65
M26-1.5	26	106	78
M30-2	30	116	86
M36-2	36	133	98
M42-2	42	151	111
M45-2	45	173	128
M52-2	52	202	149

JIS 60° - Coppia di serraggio consigliata

JIS 60° - Recommended installation torque

inch	dash size	Nm	Lb.ft
1/4	04	25	18
3/8	06	34	25
1/2	08	59	44
5/8	10	85	63
3/4	12	118	87
1	16	137	101
1 1/4	20	167	123
1 1/2	24	206	152
2	32	245	181

ORFS - Coppia di serraggio consigliata

ORFS - Recommended installation torque

inch	dash size	Nm	Lb.ft
9/16	06	25	18
11/16	09	38	28
13/16	11	57	42
1	13	90	66
1 3/16	14	130	96
1 7/16	15	170	125
1 11/16	21	200	148
2 1/2	32	240	177

SAE Seal-Lok - Coppia di serraggio consigliata

SAE Seal-Lok - Recommended installation torque

inch	dash size	Nm	
		min	max
1/4	04	10	12
3/8	06	18	20
1/2	08	32	35
5/8	10	46	50
3/4	12	65	70
1	16	92	100
1 1/4	20	125	140
1 1/2	24	150	165

Перевод параметров
Conversion Unit

Unit	da/from		a/to		coeff.
Длина Length	[Da Tradurre]	m	фут дюйм	ft in	3,281 0,03934
Area	[Da Tradurre]	m²	square inch	in²	1550
[Da Tradurre]	[Da Tradurre]	l	gallon (UK)	gal	0,264
Вес Weight	[Da Tradurre]	kg	pound	lb	2,205
усилие torque	[Da Tradurre]	Nm	pound foot	lb/ft	0,7374
скорость speed	[Da Tradurre]	m/s	feet per second	ft/s	3,281
Скорость потока Flow rate	[Da Tradurre]	l/min	gallon per minute	gal/min	0,264
давление pressure	bar (105 N/m ²)	bar	pound/square inch	psi	14,503
Температура Temperature	Celsius	°C	Fahrenheit	°F	°C*(9/5)+32

Перевод параметров давления
Pressure conversion factors

METRIC TO PSI

(1 kPa = 0.145 psi)			
bar	Mpa	kPa	psi
40	4	4000	580
50	5	5000	725
60	6	6000	870
70	7	7000	1015
80	8	8000	1160
90	9	9000	1305
100	10	10000	1450
200	20	20000	2900
300	30	30000	4350
400	40	40000	5800
500	50	50000	7250
600	60	60000	8700
700	70	70000	10150
800	80	80000	11600
900	90	90000	13050
1000	100	100000	14500
2000	200	200000	29000
3000	300	300000	43500

PSI TO METRIC

(1 psi = 6.89 kPa)			
psi	kPa	Mpa	bar
500	3445	3,4	34
600	4134	4,1	41
700	4823	4,8	48
800	5512	5,5	55
900	6201	6,2	62
1000	6890	6,9	69
2000	13780	13,8	138
3000	20670	20,7	207
4000	27560	27,6	276
5000	34450	34,5	345
6000	41340	41,3	413
7000	48230	48,2	482
8000	55120	55,1	551
9000	62010	62,0	620
10000	68900	68,9	689
20000	137800	137,8	1378
30000	206700	206,7	2067
40000	275600	275,6	2756

Определение внутреннего диаметра рукава
ID hose size identification

SAE dash	ISO ref		R5	
	mm	inches	mm	inches
-2	3,2	1/8	-	-
-3	5	3/16	-	-
-4	6,3	1/4	4,8	3/16
-5	8	5/16	6,4	1/4
-6	10	3/8	7,9	5/16
-	-	13/32	-	-
-8	12,5	1/2	10,3	13/32
-10	16	5/8	12,7	1/2
-12	19	3/4	15,9	5/8
-14	-	7/8	-	-
-16	25	1	22,2	7/8
-	-	1.1/8	-	-
-20	31,5	1.1/4	28,6	1.1/8
-	-	1.3/8	-	-
-24	38	1.1/2	34,9	1.3/8
-	-	1.13/16	-	-
-32	51	2	46	1.3/16
-36	-	2.1/4	-	-
-40	64	2.1/2	60,3	2.3/8
-48	76	3	-	-
-56	89	3.1/2	-	-
-64	102	4	-	-

Инструкции подбора рукава Hose selection guide

ARTICOLO Hose type	Rif. Normativo/Standard			Diametro tubo e max pressione di esercizio [mm - bar] Hose diameter and max working pressure [mm - bar]																	
	EN	ISO	SAE	3,3	4,8	6,4	8,0	9,5	12,7	16,0	19,0	25,4	31,8	38,1	50,8	63,5	76,2	88,9	102		
Hypress 2TE	854 2TE	4079		-	80	75	68	63	58	50	45	40	-	-	-	-	-	-	-	-	
Hypress 3TE	854 3TE	4079		-	160	145	130	110	93	80	70	55	45	40	33	-	-	-	-	-	
Hypress R3	854 R3	4079	100 R3	-	103	86	83	78	69	60	52	39	26	-	-	-	-	-	-	-	
Unilock	854 R6/1TE	4079	100 R6	-	34	28	28	28	28	24	21	18	-	-	-	-	-	-	-	-	
Hy Vacuum			100 R4	-	-	-	10	-	-	10	21	17	14	10	7	4	4	3	2,5		
Basic 1SN	853 1SN		100 R1AT	-	-	225	-	180	160	-	105	-	-	-	-	-	-	-	-	-	
Basic 2SN	853 2SN		100 R2T	-	-	400	-	330	275	-	250	-	-	-	-	-	-	-	-	-	
Hypress R5			100 R5	-	210	210	157	140	122	105	56	43	35	24	40	-	-	-	-	-	
Hypress 1ST	853 1ST	1436-1	100 R1A	-	250	225	215	180	160	130	105	88	63	50	40	-	-	-	-	-	
Hypress 1SN	853 1SN	1436-1	100 R1AT	-	250	225	215	180	160	130	105	88	63	50	40	-	-	-	-	-	
Hypress 2ST	853 2ST	1436-1	100 R2A	-	415	400	350	330	275	250	215	165	125	90	80	-	-	-	-	-	
Hypress 2SN	853 2SN	1436-1	100 R2T	-	415	400	350	330	275	250	215	165	125	90	80	70	40	-	-	-	
Hypress 1SC	857 1SC	11237-1		-	-	225	210	180	160	130	105	88	-	-	-	-	-	-	-	-	
Hypress 2SC	857 2SC	11237-1	100 R16	-	-	400	350	330	275	250	215	165	-	-	-	-	-	-	-	-	
Hypress R17		11237-1	100 R17	-	210	210	210	210	210	210	210	210	-	-	-	-	-	-	-	-	
Pilot				-	100	100	100	100	100	-	-	-	-	-	-	-	-	-	-	-	
Kaizen	853 2SN	1436-1		-	420	420	360	350	290	250	215	175	140	125	90	70	50	-	-	-	
Long life 1SC	857 1SC	11237-1		-	-	250	250	200	-	150	-	-	-	-	-	-	-	-	-	-	
Hipac 2SC	857 2SC	11237-1		-	-	430	400	350	310	280	242	185	160	115	95	80	55	-	-	-	
Longlife 2SC	857 2SC	11237-1		-	-	430	400	350	310	280	242	185	-	-	-	-	-	-	-	-	
Cleaning																					
Hypress jet 1SC	857 1SC	11237-2		-	-	250	250	250	250	-	-	-	-	-	-	-	-	-	-	-	
Hypress jet 1SC	857 1SC	11237-2		-	-	280	280	280	280	-	-	-	-	-	-	-	-	-	-	-	
Hypress jet 2SC	857 2SC	11237-2		-	-	400	400	400	400	-	-	-	-	-	-	-	-	-	-	-	
TFS0007	855 R7	3949	100 R7	230	210	250	187	175	140	105	87	90	-	-	-	-	-	-	-	-	
TFS00H1				-	325	300	237	225	175	147	130	108	-	-	-	-	-	-	-	-	
TFS00H2				-	-	375	310	300	250	190	160	150	-	-	-	-	-	-	-	-	
TFS0008	855 R8	3949	100 R8	350	350	350	325	280	245	195	162	142	-	-	-	-	-	-	-	-	
Hypress 3 Braids				-	-	-	-	450	430	380	350	290	-	-	-	-	-	-	-	-	
Hipac 3 SK				-	-	-	-	500	475	420	380	315	-	-	-	-	-	-	-	-	
Hypress 4SP	856 4SP	3862		-	-	450	-	445	415	350	350	280	210	172	172	-	-	-	-	-	
Hyspir 4SP	856 4SP	3862		-	-	500	-	480	440	420	390	350	230	200	190	-	-	-	-	-	
Hypress 4SH	856 4SH	3862		-	-	-	-	-	-	-	420	385	350	300	250	-	-	-	-	-	
Hypress R12	856 R12	3862	100 R12	-	-	-	-	280	280	-	280	280	210	176	176	-	-	-	-	-	
Hypress R13	856 R13	3862	100 R13	-	-	690	-	690	690	-	350	350	350	350	350	-	-	-	-	-	
Hypress R15	3862		100 R15	-	-	-	-	-	-	-	420	420	420	420	420	-	-	-	-	-	
Mega Jet		7751	100 R15	-	-	-	-	-	-	-	-	550	450	420	-	-	-	-	-	-	
Waterblast 850		7751		-	-	850	-	850	850	-	850	-	-	-	-	-	-	-	-	-	
Waterblast 1000		7751		-	-	1000	-	1000	1000	-	1000	-	-	-	-	-	-	-	-	-	
Waterblast 1200		7751		-	-	1200	-	1200	1200	-	1350	-	-	-	-	-	-	-	-	-	

X - Disponibile/Available

O - Per personalizzazioni/fuori standard (diametri, coperture, marcature ...) fare riferimento alle pagine di catalogo e/o richiedere all'ufficio commerciale.
Any further customized/off standard (diameters, coverings, branding...) please consider catalogue pages and/or contact our Sales Department.

Rinforzo Structure	Codice Code	Liscio	Calza Sleeve		Marcatura Brand			Mescola/Compound		
		Smooth	Steel	Inox	I	E	T	Sott/Tube	Cop/Cover	MHSA
1TB	TFD02TE		X	X	X			NBR	NBR/SBR	
2TB	TFD03TE				X			NBR	NBR/SBR	
2TB	TFS0003				X			NBR	NBR/SBR	
1TB	TFS1006	X	X	X	X			NBR	NBR/SBR	
1WB-HS	TFS0004		X	X			X	NBR	NBR/SBR	
1WB	TFA0011				X			NBR	NBR/PVC	
2WB	TFA0021		X	X	X			NBR	NBR/PVC	
1WB/1TB	TFS0005				X			NBR		
1WB	TFD0001					X		NBR	NBR/PVC	
1WB	TFD0011		X	X		X		NBR	NBR/PVC	
2WB	TFD0002					X		NBR	NBR/PVC	
2WB	TFD0021		X	X		X		NBR	NBR/PVC	
1WB	TFE001K					X		NBR	NBR/PVC	
2WB	TFE002K					X		NBR	NBR/PVC	
1 - 2 WB	TFS0017					X	X	NBR	NBR/PVC	
1WB	TFE0P10	O				X		NBR	NBR/PVC	
2WB	THD0021					X	X	NBR	NBR/PVC	X
1WB	THE101K	X				X		NBR	NBR/PVC	
2WB	THE002K					X	X	NBR	NBR/PVC	X
2WB	THE102K	X				X		NBR	NBR/PVC	
1WB	TFN001K/TFB001K	O			X	X		NBR	NBR/PVC	
1WB	TFN001K/TFB001K	O			X	X		NBR	NBR/PVC	
2WB	TFN002K/TFB002K	O			X	X		NBR	NBR/PVC	
1TB	TFS0007									
1WB	TFS00H1									
2WB	TFS00H2									
2FB	TFS0008									
3WB	TFE003K				X	X		NBR	NBR/PVC	
3WB	THE003K				X	X	X	NBR	NBR/PVC	X
4SW	TFD04SP		X	X	X	X		CR	NBR/PVC	
4SW	THDM4SP				X	X		CR	NBR/PVC	X
4SW	TFDM4SH		X	X	X	X		CR	NBR/PVC	X
4SW	TFSM012							CR	NBR/PVC	X
4 - 6 SW	TFSM013				X	X		CR	NBR/PVC	X
4 - 6 SW	TFSM015				X	X		CR	NBR/PVC	X
4 - 6 SW	TFS00JG				X			NBR	NBR/PVC	
4SW	TFW0085				X	X		CR	NBR/PVC	
4 SW	TFW0100				X	X		CR	NBR/PVC	
4-6SW	TFW0120				X	X		CR	NBR/PVC	

обозначение:

legend: Rinforzo/structure

- TB** Textile braid / Rinforzo tessile
- WB** Wire braid/Rinforzo acciaio
- SW** Spiral wire/Rinforzo spirale

Marcatura/Brand*

- I** Inchiostro/Ink - inkjet
- E** Rilievo / Embossed
- T** Transfer

* - richiedere per verificare disponibilità di marcatore alternativa

* - ask for availability of different brand

Кодировка резьбы Thread Codes

Кодировка резьбы	Gas	Metric		Jic/SAE	ORFS	NPTF
	BSP			UN-UNF	UN-UNF-UNS	
02	1/8"-28					1/8"-27
04	1/4"-19			7/16"-20		1/4"-18
05				1/2"-20		
06	3/8"-19			9/16"-18	9/16"-18	3/8"-18
07				5/8"-18		
08	1/2"-14			3/4"-16		1/2"-14
09					11/16"-16	
10	5/8"-14	M10x1	M10x1,5	7/8"-14		
11					13/16"-16	
12	3/4"-14	M12x1.5		1.1/16"-12		3/4"-14
13					1"-14	
14		M14x1.5		1.3/16"-12	1.3/16"-12	
15					1.7/16"-12	
16	1"-11	M16x1.5		1.5/16"-12		1"-11.1/2
18		M18x1.5				
20	1.1/4"-11	M20x1.5		1.5/8"-12		1.1/4"-11.1/2
21					1.11/16"-12	
22		M22x1.5				
24	1.1/2"-11	M24x1.5		1.7/8"-12		1.1/2"-11.1/2
26		M26x1.5				
30		M30x1.5	M30x2			
32	2"-11			2.1/2"-12	2"-12	2"-11.1/2
36		M36x1.5	M36x2			
38		M38x1.5				
40	2.1/2"-11					
42		M42x2				
45		M45x1.5	M45x2			
52		M52x1.5	M52x2			

Таблица химической совместимости
Таблица химической совместимости

Химическое название Chemical name	NBR	CR	NBR/PVC	PTFE
Сопротивляемость Resistance				
Масло с нефтяной основой <i>Petroleum based oil</i>	1	3	2	1
Дизельное топливо <i>Diesel fuel</i>	1	2	2	1
Водно - маслянная эмульсия <i>Водно - маслянная эмульсия</i>	1	1	1	1
Водно - гликольные эмульсии <i>Water glycol emulsions</i>	1	1	1	1
Фосфатные эстеры <i>Phosphate esters</i>	5	4	4	1
Проникновение газа <i>Gas permeation</i>	3	3	3	3
Износ <i>Weathering</i>	5	2	2	1
Озон <i>Ozone</i>	3	1	2	1
Высокая температура <i>Heat</i>	3	3	3	1
Низкая температура <i>Flame resistance</i>	4	3	3	3
Самозатухание <i>Flame resistance</i>	5	1	2	1

обозначение:

legend:

- 1- Отлично / Excellent
- 2- Очень хорошо / Very good
- 3- Хорошо / Good
- 4- Достаточно / Sufficiente
- 5- Плохо / Poor

Указанные параметры являются относительными. Совмещение нескольких параметров при работе, могут изменить продолжительность срока эксплуатации. Для более детальной

These values are for guidance only. Several factors in working operations could affect service life. For details concerning specific fluid, contact IMM Technical department.